



brodbeck roulet  
architectes  
associés sa

ouvrage 2726

**Maîtres de l'ouvrage**  
Ville de Lancy  
Route du Grand-Lancy 41  
1212 Grand-Lancy  
Dominique Gueritey

**Architectes**  
brodbeck roulet  
architectes associés SA  
Rue du Pont-Neuf 12  
1227 Carouge  
**Collaborateurs :**  
Marcel Hart  
Hakam Assaly  
Rodolfo Moroni  
Carmelo Buemi

**Ingénieurs civils**  
BG Ingénieurs Conseils SA  
Avenue de Cour 61  
1007 Lausanne

**Bureaux techniques**  
CVSE :  
BG Ingénieurs Conseils SA  
Avenue de Cour 61  
1007 Lausanne

**Géotechnique :**  
BG Ingénieurs Conseils SA  
Avenue de Cour 61  
1007 Lausanne

**Sécurité du feu :**  
BG Ingénieurs Conseils SA  
Avenue de Cour 61  
1007 Lausanne

**Physique du bâtiment :**  
BG Ingénieurs Conseils SA  
Avenue de Cour 61  
1007 Lausanne

**Architecte paysagiste :**  
Oxalis architectes paysagistes  
associés Sàrl  
Rue de Veyrier 19  
1227 Carouge

**Acousticien :**  
Architecture et Acoustique SA  
Quai Ernest-Ansermet 40  
1205 Genève

**Gestion des déchets/dépollution :**  
BIRD Bureau d'Investigation sur  
le Recyclage et la Durabilité  
Rue des Cèdres 14  
1203 Genève

**Coordinateur de sécurité :**  
SecuFD Sàrl  
Rue de la Raffinerie 2d  
1893 Muraz

**Géomètre**  
HKD Géomatique SA  
Chemin de l'Echo 3  
1213 Onex

**Coordonnées**  
Avenue des Communes réunies  
1212 Grand-Lancy

Conception 2011 – 2015  
Réalisation 2015 – 2017

Edité en Suisse



# ESPACE PALETTES

PARKING – REDRESSEMENT DES VOIES DE TRAM – CENTRE ASSOCIATIF  
GRAND-LANCY – GE

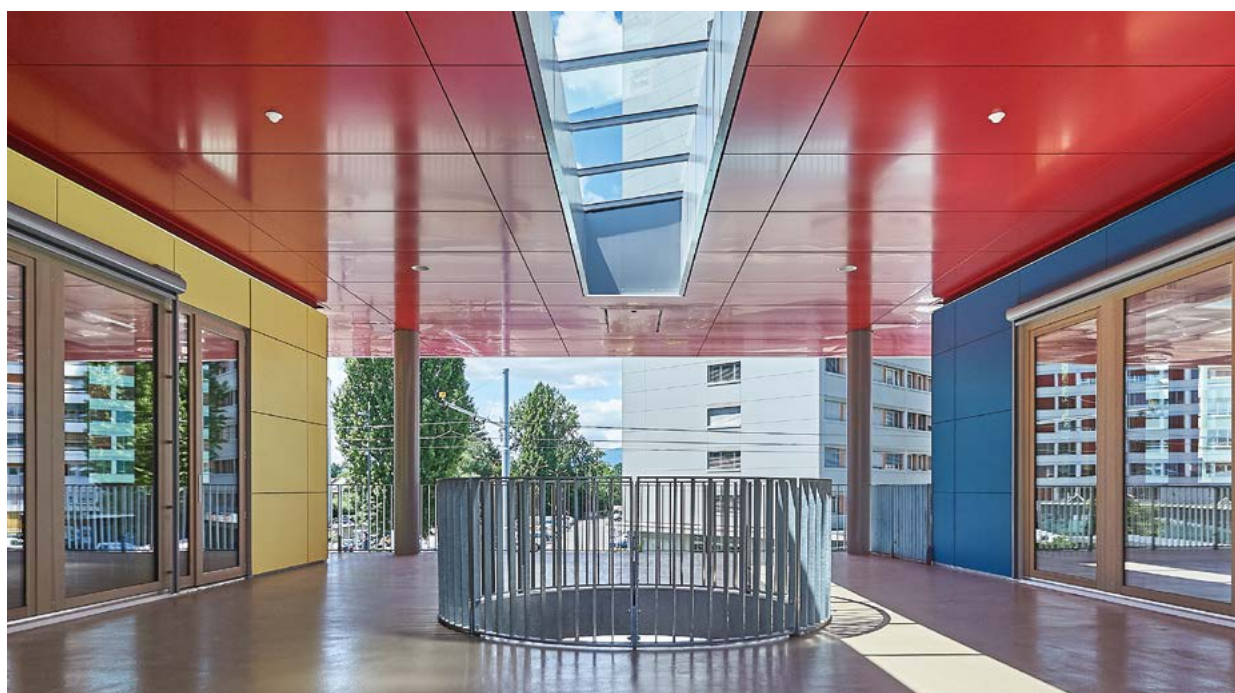


## HISTORIQUE / SITUATION

**Pour les gens.** Définir de façon positive ce qu'a été ce périmètre pendant un demi-siècle relève du défi. À la fois déqualifiée, incohérente et anonyme, cette jachère urbaine s'inscrit entre des trémies routières et des immeubles des années 1970 au gabarit et à l'expression hétéroclites. Planté au Sud de Lancy, le terrain n'en demeure pas moins intéressant. Proche des habitations et des équipements, il est retenu par les autorités communales pour recevoir un projet

ambitieux, d'abord initié sous la forme d'un concours.

La première étape qui nous occupe ici comprend un Centre associatif et un parking ; la seconde prévoit la réalisation d'une médiathèque et d'une salle de sport. Porté par une commune dynamique, le complexe immobilier « Espace Palettes » se veut un lieu vivant, ouvert à la population et, toutes générations confondues, propice au lien social.



CENTRE D'INFORMATION  
ARCHITECTURE ET CONSTRUCTION



## PROGRAMME

**Pour tous les goûts.** Réparti dans trois bâtiments aux formes simples et au gabarit modeste, le nouveau complexe se destine à un programme multiple et varié. Des salles polyvalentes entièrement équipées peuvent être louées pour des cours, des séminaires, des expositions ou des fêtes. Une grande maison de quartier, une ludothèque, un tea-room ouvert sur le parc et le terrain de pétanque complètent encore le centre. Si la priorité est donnée aux structures communales actives dans le social et les loisirs, l'organisation du Centre vise à servir les initiatives locales gérées par les habitants. Un esprit citoyen sans doute encouragé par les rencontres faites sur les larges terrasses qui prolongent chacun des locaux. Enfin, sous une voie de tramway au tracé corrigé en surface, deux sous-sols accueillent un parking pour 220 véhicules et un abri PC de 500 places.

## PROJET

**Pour demain.** Des systèmes constructifs différents mais complémentaires concrétisent la sobriété formelle des nouveaux bâtiments. Le parking est par exemple réalisé en béton armé, avec un procédé de terrassement « en taupe » qui permet de réduire les nuisances des travaux sur les infrastructures et sur l'exploitation des voies de transport existantes (le service des trams a ainsi été maintenu tout le long du chantier). Les trois constructions émergentes privilégient quant à elles la présence de structures en bois (poteaux, dalles à caissons, parois porteuses), ponctuellement renforcées par des voiles de béton. La grande toiture plate végétalisée se voit soutenue par une ossature métallique appuyée sur quelques piliers.

Techniquement, les options répondent à un objectif écologique clair : rendre le complexe sobre en énergie et, dans le même temps, le garantir aussi confortable l'hiver que l'été. Avec pompe à chaleur air-eau, chaudière gaz à condensation d'appoint, panneaux solaires thermiques et photovoltaïques, le concept de production de chaleur est pensé pour des besoins de chauffage volontairement limités. Un choix qui permet d'atteindre le standard de « Haute Performance Énergétique » que

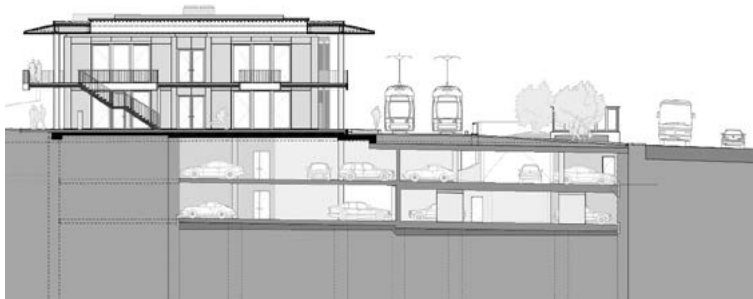




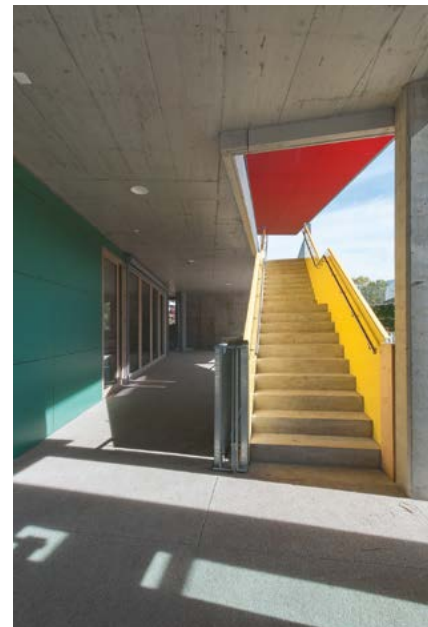
Plan de situation



Plan d'étage



Plan de coupe





favorisent encore des volumétries simples et compactes, une bonne inertie thermique générale, le recours à des équipements sanitaires économiseurs d'eau ou, enfin, des préférences techniques valorisant autant le savoir-faire local (utilisation de matériaux indigènes) que le bien-être des usagers (protection contre les agressions phoniques extérieures). Par la création d'une promenade, d'un parc ouvert comme une place de marché et la plantation de nombreux arbres, le traitement des aména-

gements paysagers tisse un lien fort entre l'environnement existant et le nouveau complexe. Gérée avec rigueur, cette opération kaléidoscopique se veut cohérente, fluide et adaptée à la mobilité douce. Avec finesse et sensibilité, « Espace Palettes » offre de nouveaux repères à des habitants qui, déjà, se réapproprient le site.

### CARACTÉRISTIQUES

Surface du terrain	: 13 370 m <sup>2</sup>
Surface brute de plancher	: 1 911 m <sup>2</sup>
Emprise au rez	: 1 019 m <sup>2</sup>
Volume SIA	: 34 600 m <sup>3</sup>
Nombre de niveaux	: Rez inférieur + rez supérieur
Nombre de niveaux souterrains	: 2
Abri PC (nombre de places)	: 500
Places de parc intérieures	: 220



## entreprises adjudicataires et fournisseurs

liste non exhaustive

**Terrassement - Travaux spéciaux**  
Maçonnerie - Béton armé  
MARTI CONSTRUCTION SA  
1217 Meyrin

**Construction en acier**  
Revêtements extérieurs  
SOTTAS SA  
1630 Bulle

**Aménagements extérieurs**  
Béton infrastructure  
INDUNI & CIE SA  
1213 Petit-Lancy

**Charpente bois - Bardage extérieur**  
DASTA CHARPENTE SA  
1630 Bulle

**Echafaudages**  
VON RO ÉCHAFAUDAGES SA  
1227 Carouge

**Ferblanterie - Etanchéité**  
ETICO SA  
1227 Carouge

**Fenêtres en bois**  
BARRO ET CIE SA  
1227 Carouge

**Portes extérieures en métal garage**  
RIEDER SYSTEMS SA  
1070 Puidoux

**Stores en toile**  
GRIESSER SA  
1228 Plan-les-Ouates

**Installations électriques**  
SEDELEC SA  
1227 Carouge

**Tableaux électriques**  
GROUPE E CONNECT SA  
1228 Plan-les-Ouates

**Centrale photovoltaïque**  
SOLSTIS SA  
1004 Lausanne

**Lustrerie de base**  
ZUMTOBEL SA  
1214 Vernier

**Eclairage de secours**  
APROTEC SA  
1227 Carouge

**Sécurité**  
STANLEY SECURITY  
SWITZERLAND SÄRL  
1228 Plan-les-Ouates

**Détection incendie**  
SIEMENS SUISSE SA  
1228 Plan-les-Ouates

**Appareils contrôle d'accès**  
PAWI SÄRL  
1227 Carouge

**Installation de chauffage - Ventilation**  
ALPIQ INTEC SUISSE SA  
1214 Vernier

**Installation de ventilation abri**  
ECTA ENTRETIEN ET CONTRÔLE  
TECHNIQUE ABRIS SA  
1212 Grand-Lancy

**Régulation**  
ELITEC SA  
1228 Plan-les-Ouates

**Installations sanitaires**  
TROGER SA  
1245 Collonge-Bellerive

**Ouvrages métalliques - Serrurerie**  
R. MORAND & FILS SA  
1214 Vernier

**Ascenseurs**  
ASCENSEURS SCHINDLER SA  
1258 Perly-Certoux

**Chapes**  
BALZAN+ IMMER SA  
1033 Cheseaux-sur-Lausanne

**Sols sans joints**  
FAMAFLOR SA  
1228 Plan-les-Ouates

**Revêtements de paroi céramique**  
GATTO SA  
1202 Genève

**Plâtrerie - Plafonds panneaux plâtre**  
Peinture intérieure  
RST ENTREPRISE GÉNÉRALE SA  
1212 Grand-Lancy

**Portes intérieures en métal**  
SERRURERIE 2000 SA  
1252 Meinier

**Portes intérieures en bois**  
NORBA GENÈVE SA  
1227 Les Acacias

**Menuiserie**  
OP MENUISERIES SA  
1219 Châtellaine

**Menuiserie**  
DENIS SCHNEEBERGER SA  
1213 Petit-Lancy

**Agencements et équipements de cuisine**  
SERVICE EQUIPEMENT SA  
1213 Petit-Lancy

**Cloisons fixes**  
SAKA AG  
5745 Safenwil

**Appareils sono évacuation**  
G+M ELECTRONIK AG  
9245 Oberburen

**Nettoyages du bâtiment**  
IB SERVICES SA  
1207 Genève

**Lignes de contact**  
KUMMLER+MATTER SA  
1052 Le Mont-sur-Lausanne

**Pose des voies**  
LAURENT MEMBREZ SA  
1123 Aclens

**Aménagements extérieurs**  
TRUCHET, JARDINIER SA  
1217 Meyrin

**Gestion parking**  
PARKOMATIC SA  
1010 Lausanne

**Abri tram - Abri vélos**  
A-Z SA  
6930 Bedano