

HÔPITAL GUSTAVE JULLIARD (HUG)

ET REQUALIFICATION DE L'ESPACE ALCIDE-JENTZER À GENÈVE

ouvrage 2655

Maître de l'ouvrage
République et canton de Genève
Département des finances
Office des bâtiments
Boulevard Saint-Georges 16
1205 Genève

Pool ACTE V :
Architecte concepteur
Lauréat du concours
Auteur du projet et
Direction des Etudes
Association Brunet-Saunier
Architecture
Odile Seyler & Jacques Lucan
Gerold Zimmerli
Rue Dupetit-Thouars 17
F-75003 Paris

Architectes de réalisation
Responsable coûts,
délais et qualité
Burckhardt+Partner SA
Avenue Industrielle 14
1227 Carouge

Ingénieur civil
Thomas Jundt Ingénieurs civils sa
1227 Carouge

Ingénieur CVC-S-E et MCR
Tecnoservice Engineering SA
2074 Marin-Epagnier

Ingénieur sécurité
srg | engineering
Ingénieurs-Conseils Scherler SA
1209 Genève

Physique du bâtiment
Gartenmann Engineering AG
3013 Berne

Ingénieur façadier
Emmer Pfenninger Partner AG
4142 Münchenstein

Bureaux techniques
Planificateur conseil :
Groupement TDBL SA
p.a. Techdata SA
1227 Les Acacias

Ingénieur géotechnique :
GADZ SA
1213 Petit-Lancy

Ingénieur conseil transport :
Citec Ingénieurs-Conseils SA
1227 Les Acacias

Ingénieur environnement :
CSD Ingénieurs sa
1227 Carouge

Ingénieur sécurité de chantier :
Orqual SA
1227 Carouge

Traitement des déchets :
Alterego Concept SA
1213 Petit-Lancy

Géomètre
J.-C. Wasser SA
1227 Carouge

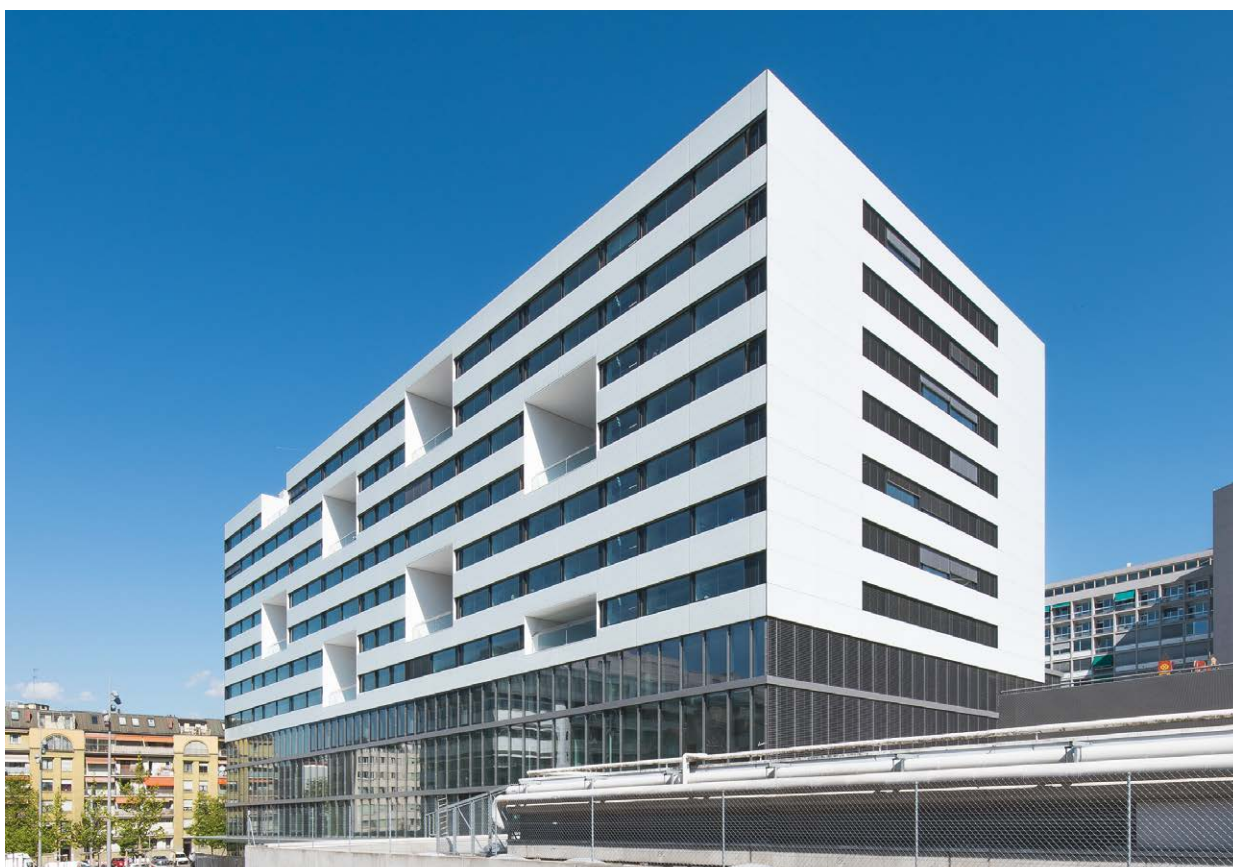
Coordonnées
Rue Alcide-Jentzer 17
1205 Genève

Conception 2005 – 2010
Réalisation 2011 – 2016

Edité en Suisse



CENTRE D'INFORMATION
ARCHITECTURE ET CONSTRUCTION



HISTORIQUE / SITUATION

Un quartier en évolution. Implanté au cœur de la ville depuis les années 1940, le complexe des Hôpitaux universitaires de Genève (HUG) est un monde en soi. Prenant sa place dans le quartier fortement urbanisé de La Cluse, il ne cesse de s'agrandir au gré des besoins sanitaires d'une population en constante augmentation. Cet essor démographique, mais aussi l'évolution des technologies médicales, le vieillissement des bâtiments des HUG et les nouvelles

exigences de confort hospitalier incitent les autorités à envisager une nouvelle construction afin de garantir, pour tous, un accès équitable à des soins de qualité. Dans la foulée du vote pour le crédit d'étude, un concours d'architecture est organisé en 2005. Après quelques ajustements et études complémentaires, l'autorisation de construire se voit délivrée en 2010. Les travaux commencent dès l'année suivante et se terminent cinq ans plus tard, en décembre 2016.





PROGRAMME

Autonomie connectée. La multitude d'affectations concentrées dans le volume bâti témoigne du caractère kaléidoscopique du projet. Émergeant sur le boulevard, l'imposant édifice se divise en deux parties distinctes, avec un socle de quatre niveaux soutenant un bloc de huit étages.

Les quatre tranches inférieures se raccordent au bâtiment voisin, assurant une continuité fonctionnelle avec le reste du complexe. Elles permettent d'accéder à toutes les fonctions de l'hôpital (transport et admission des patients) et accueillent les diverses zones publiques (entrée principale, restaurant et pharmacie). S'y trouvent également les soins intensifs et six salles d'opération ; des espaces destinés à la vocation universitaire de l'hôpital (salles de visioconférences, centre de l'innovation, auditorio) ; des bureaux pour le corps médical ; un espace de détente et un centre de physiothérapie. Trois sous-sols disposent encore de places de stationnement, de locaux techniques et de vestiaires.

Complètement autonome, les sept niveaux supérieurs sont réservés à l'hospitalisation. Ils abritent notamment cent nonante-six chambres (individuelles ou à deux lits) et quatorze unités de soin. Accessibles aux malades et aux visiteurs, des loggias apportent une lumière naturelle jusqu'au centre du volume.

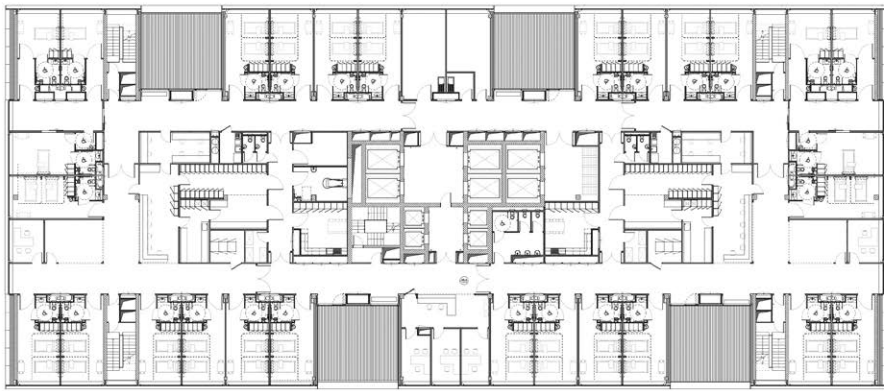
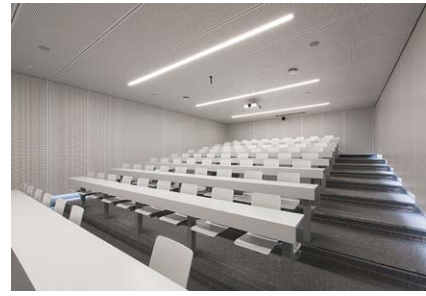


PROJET

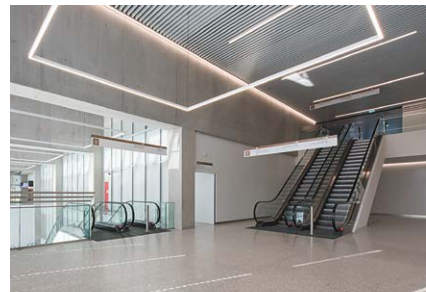
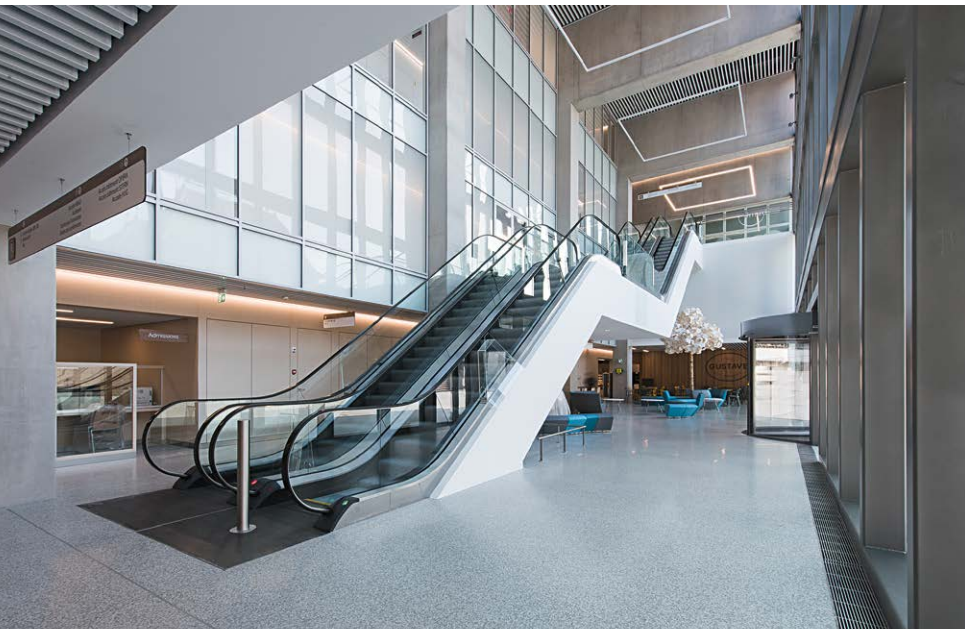
Réponses concrètes. Le nouveau bâtiment concilie deux exigences de force équivalente. Pensé comme un hôtel, il propose un cadre rassurant à des personnes fragilisées qui nécessitent une attention permanente. Dans le même temps, il est le lieu de travail destiné à un personnel hautement qualifié et soumis à de lourdes responsabilités.

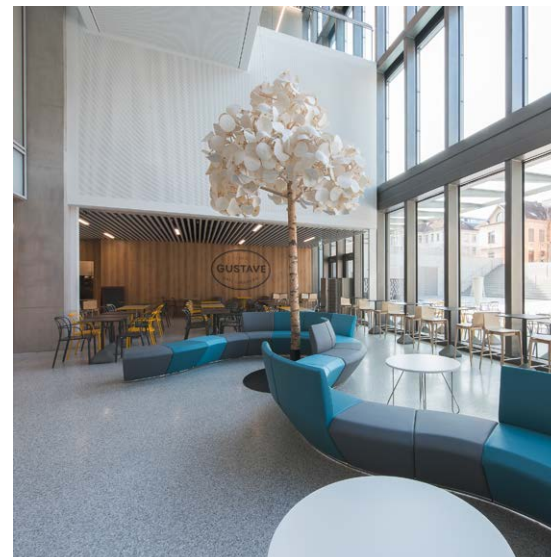
L'hôpital se doit alors d'offrir un cadre agréable, avec des locaux ergonomiques qui s'organisent de façon intelligible dans une ambiance sereine et accueillante, jamais perturbés par un équipement technique pourtant omniprésent. Afin de garantir confort et efficacité, les flux du public, des patients et du personnel sont séparés.





Plan d'étage type





Ce fonctionnalisme clair dissimule un principe constructif classique et économique avec un système poteaux-dalles en béton armé, contreventé par des noyaux durs s'encastrant dans les sous-sols. Le concept énergétique met en avant une architecture climatique équilibrée, en lien avec la météo locale et limitant les rejets de CO₂.

La lumière naturelle reste par exemple la source d'éclairage principale ; l'eau de pluie est récoltée pour les WC, l'arrosage et le nettoyage des parkings. Les besoins en chaleur sont couverts à cinquante-six pour cent par la récupération d'énergie, à treize pour cent

par les cinq cent mètres carrés de capteurs solaires posés sur la toiture et à trente et un pour cent grâce au réseau d'eau surchauffé de l'immense ensemble hospitalier.

À l'image de sa façade tournée le long d'une rue Alcide-Jentzer devenue esplanade publique, espace de respiration et lieu de passage, le bâtiment tisse un lien réel avec la ville. Équipement public d'une ampleur considérable et d'une folle complexité, il s'impose dans le site et s'inscrit comme un nouveau jalon d'une histoire sans cesse en mouvement. Celle des HUG.

CARACTÉRISTIQUES

Surface brute de plancher SP :	40 955 m ²
Surface brute de plancher SEP :	3 146 m ²
Emprise au rez :	2 535 m ²
Volume SIA :	157 400 m ³
Coût total (TTC) :	253 000 000.-
Coût m ³ SIA (CFC 2) :	1 072.- TTC
Coût m ³ SIA (CFC 2+3) (TTC) :	1 170.- TTC
Nombre de niveaux :	Rez + 12
Nombre de niveaux souterrains :	3

entreprises adjudicataires et fournisseurs

liste non exhaustive

Maçonnerie - Béton armé
IMPLENIA SUISSE SA
1213 Onex

Travaux spéciaux
IMPLENIA SUISSE SA
1213 Onex

Echafaudages
IMPLENIA SUISSE SA
1213 Onex

Façades vitrées
PROGIN SA METAL
1180 Rolle

Façades - Enduits
BISANTI SÀRL
1226 Thônex

Étanchéité
ETICO SA
1227 Carouge

Portes métalliques
ACM ATELIER CONCEPT
MENUISERIE SA
1214 Vernier

Menuiserie - Portes
ANDRÉ SA
1169 Yens-sur-Morges

Tableaux électriques
GROUPE E CONNECT SA
1228 Plan-les-Ouates

Electricité - Opéra - Mises à terre
KREUTZER & CIE SA
1205 Genève

Electricité - Mises à terre
SEDELEC SA
1227 Carouge

Rail d'énergie - GTB - MCR
SIEMENS SUISSE SA
1228 Plan-les-Ouates

Obturations - Isolations
Coupe-feu
FIRE SYSTEM SA
1227 Les Acacias

Portes coulissantes métal
Rideaux coupe-feu, rapide, grille
AAV CONTRACTORS SA
1228 Plan-les-Ouates

Sprinkler
ABARISK SA
1032 Romanel-sur-Lausanne

Appel Personnel Soignant (APS)
ASCOM SOLUTIONS SA
1018 Lausanne

Contrôle d'accès
NSP SECURITY MANAGEMENT SA
1196 Gland

Détection incendie
SECURITON SA
1205 Genève

Chauffage - Ventilation froid - Opéra
HÄLG & CIE SA
1228 Plan-les-Ouates

Ventilation - Chauffage
HÄLG & CIE SA
MINO SA
1228 Plan-les-Ouates

Calorifugeage des inst.techniques
WERNER ISOLATIONS SA
1203 Genève

Installations sanitaires
A. SCHNEIDER SA
1227 Carouge

TROGER SA
1222 Vésenaz

MARTIN SANITAIRES SA
1211 Genève

Installations sanitaires et
Fluides médicaux
TAPERNOUX SA
1233 Bernex

Installation Vapeur
DESPIAZ SA
1523 Granges-Marnand

GTM-MCR Opéra
Vannes et Actuateurs Bdl2
JOHNSON CONTROLS SYSTEMS
& SERVICE GMBH
1217 Meyrin

Serrurerie courante Bdl2
BRANDT SA
1630 Bulle

Serrurerie « Opéra »
SPRING CONSTRUCTIONS
MÉTALLIQUES SÀRL
1219 Le Lignon

Serrurerie - Mise en passe
MUL-T-LOCK
1203 Genève

Ascenseurs - Escalators
ASCENSEURS SCHINDLER SA
1258 Perly

Chapes
BALZAN ET IMMER SA
1234 Vessy

Dallage en pierre artificielle
MARDECO SA
1263 Crassier

Carrelages
Revêtements de murs
BAGATTINI SA
1201 Genève

Revêtement de sols
LACHENAL SA
1201 Genève

Revêtements de sol en bois
« Opéra »
MS SERVICES SA
1227 Carouge

Revêtement de sols - Moquette
HKM SA
1213 Petit-Lancy

Revêtements collés
J. BODENMANN SA
1348 Le Brassus

Enduits - Cloisons
DSD SA
1224 Chêne-Bougeries

Enduits - Cloisons « Opéra »
BELLONI SA
1227 Carouge

Protections de cloisons 6q.3
WIDER SA GENÈVE
1242 Satigny

Peinture - Papier peint Bdl2
RST ENTREPRISE GÉNÉRALE SA
1212 Grand-Lancy

Menuiserie
R. FRAGNIÈRE SA
1225 Chêne-Bourg

Protections murales
« Acrovyn Opéra »
ATELIER SERVICES SA
1010 Lausanne

Portes - Menuiserie Bdl2
G. SCIBOZ SA
1726 Farvagny

Menuiserie Auditoire
SCHWAB-SYSTEM,
JOHN SCHWAB SA
3236 Gampelen

Faux-plafonds
R. MAZZOLLI SA
1228 Plan-les-Ouates

JURR ET CUENAT SA
1214 Vernier

Vitrages intérieurs spéciaux
LINDNER AG
8307 Effetikon

Canaux de sol
LOGOTEM SA
1214 Vernier

Décoration d'intérieur
MPS
DÉCORATION D'INTÉRIEUR SÀRL
1279 Chavannes-de-Bogis

Nettoyages DT + Installations
Communes - Opéra
JL SERVICES SA
1201 Genève

Nettoyages du bâtiment Opéra
MPM FACILITY SERVICES SA
1227 Carouge

Nettoyages du bâtiment Bdl2
LA GENEVOISE D'ENTRETIEN SA
1219 Châtelaine

Signalétique du bâtiment
PELFINI GRAVURE SA
1207 Genève

Aménagements extérieurs
RAMPINI & CIE SA
1214 Vernier